

## サービス付き高齢者向け住宅 【エスペランス 家賃料金表】

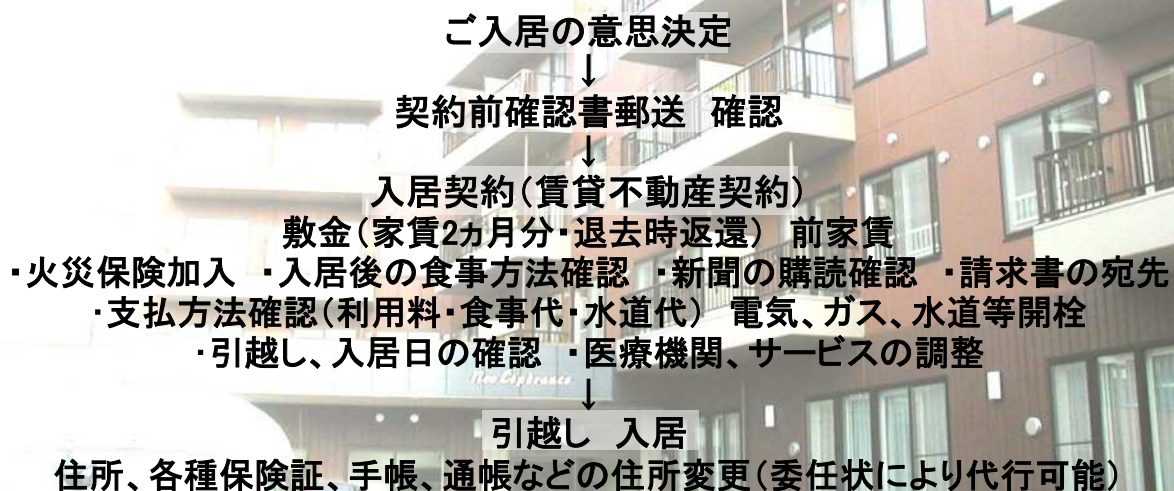
### ☆ネオ・エスペランス☆ (オール電化)2~4階 計21戸

	各階11号室	各階12号室	各階13号室	各階15号室	各階16号室	各階17号室	各階18号室
お部屋タイプ	A	B			C	D	E
専有面積	30.81㎡	29.1㎡			33.28㎡	34.94㎡	48.85㎡
家賃	57,000円	55,000円			65,000円	68,000円	95,000円
管理費	10,000円	10,000円			10,000円	10,000円	15,000円
共益費	15,000円	15,000円			15,000円	15,000円	20,000円
状況把握・生活相談 サービス料金	5,000円	5,000円			5,000円	5,000円	5,000円
合計	87,000円	85,000円			95,000円	98,000円	135,000円

### ☆エスペランス37☆ (ガス暖房)1~6階 計27戸

	2~6階	1階
お部屋タイプ	F	G
専有面積	39.99㎡	39.99㎡
家賃	65,000円	45,000円
管理費	17,000円	17,000円
共益費	18,000円	18,000円
状況把握・生活相談 サービス料金	5,000円	5,000円
合計	105,000円	85,000円

### ☆ご入居までの流れ☆





# 特定施設入居者生活介護費(1割負担)



## 《介護度別の費用》

介護度	1日の利用単位	1日の利用料金	1ヶ月の利用料金
要介護1	542単位	550円	16,488円
要介護2	609単位	618円	18,526円
要介護3	679単位	689円	20,656円
要介護4	744単位	755円	22,633円
要介護5	813単位	825円	24,732円

※ 料金は、入居日・退去日の両方を含みます。

※ 職員数が基準に満たない場合、一定の割合が減額されます。

※ 外泊日は、利用料金は発生致しません。(外泊日とは、0:00～翌日23:59迄施設を不在にした日です。)

※ 1ヶ月の利用料金は1ヶ月を30日として計算しています。

## ☆加算項目☆

個別機能訓練加算(Ⅰ)	12単位	13円	365円
個別機能訓練加算(Ⅱ)	1ヶ月 20単位	1ヶ月単位のため 右記に表記	21円
夜間看護体制加算(Ⅱ)	9単位	10円	274円
科学的介護推進体制加算	1ヶ月 40単位	1ヶ月単位のため 右記に表記	41円
協力医療機関連携加算(Ⅰ)	1ヶ月 100単位	1ヶ月単位のため 右記に表記	102円
退院・退所時連携加算	30単位	31円	913円
退去時情報提供加算	1回 250単位	1人1回のみ算定のため 右記に表記	254円
看取り介護加算(Ⅰ)	1 死亡日以前31～45日	72単位	15日間算定した金額を 右記に表記
	2 死亡日以前4日～30日	144単位	27日間算定した金額を 右記に表記
	3 死亡日前日及び前々日	680単位	2日間算定した金額を 右記に表記
	4 死亡日	1,280単位	1日分算定した金額を 右記に表記
新興感染症等施設療養費	240単位	5日分算定した金額を 右記に表記	1,217円
サービス提供体制強化加算(Ⅱ)	18単位	19円	548円
介護職員等処遇改善加算(Ⅰ)	1ヶ月の所定総単位数(月合計単位数)×12.8%にて算出		

※個別機能訓練加算(Ⅰ)・(Ⅱ)は併算定になります。

※協力医療機関連携加算は、協力医療機関との間で入居者の同意を得て、当該入居者の情報を共有する会議を定期的で開催している場合、算定します。

※退院・退所時連携加算は、病院などを退院後直接当施設へ入居した場合、また、入居者が30日以上入院後退院し再入居した場合、入居日から30日間算定します。

※退去時情報提供加算は、医療機関へ退所する際に医療機関へ情報提供を行った場合、入所者1人につき1回算定します。

※新興感染症等施設療養費は、厚生労働大臣が定める感染症に感染した場合に診療・入院調整等を行う医療機関を確保し、かつ感染した入所者等に対し適切な感染症対策を行ったうえで、介護サービスを行った場合、1ヶ月に1回連続する5日を限度として算定します。

## ☆実費負担分(介護保険対象外のサービス内容)☆

食費(非課税)	朝食	昼食	夕食
その他費用(課税)	理美容代・日用品・コピー代・電話代・乾燥機利用 創作物の材料費・行事参加に係る費用は希望者に限り実費となります		

### 【単位の金額換算の仕方】

- ①1日の単位数×1ヶ月の日数×10.14=A(小数点以下切り捨て)
- ②A÷100×90=B(小数点以下切り捨て)
- ③A-B=C

**Cが、皆様の利用料金になります。**



# 介護予防特定施設入居者生活介護費(1割負担)



## 《介護度別の費用》

介護度	1日の利用単位	1日の利用料金	1ヶ月の利用料金
要支援1	183単位	186円	5,567円
要支援2	313単位	318円	9,522円

※ 料金は、入居日・退去日の両方を含みます。

※ 職員数が基準に満たない場合、一定の割合が減額されます。

※ 外泊日は、利用料金は発生致しません。(外泊日とは、0:00～翌日23:59迄施設を不在にした日です。)

※ 1ヶ月の利用料金は1ヶ月を30日として計算しています。

### ☆加算項目☆

個別機能訓練加算(Ⅰ)	12単位	13円	365円
個別機能訓練加算(Ⅱ)	1ヶ月 20単位	1ヶ月単位のため 右記に表記	21円
科学的介護推進体制加算	1ヶ月 40単位	1ヶ月単位のため 右記に表記	41円
協力医療機関連携加算(Ⅰ)	1ヶ月 100単位	1ヶ月単位のため 右記に表記	102円
退去時情報提供加算	1回 250単位	1人1回のみ算定のため 右記に表記	254円
新興感染症等施設療養費	240単位	5日分算定した金額を 右記に表記	1,217円
サービス提供体制強化加算(Ⅱ)	18単位	19円	548円
介護職員等処遇改善加算(Ⅰ)	1ヶ月の所定総単位数(月合計単位数)×12.8%にて算出		

※個別機能訓練加算(Ⅰ)・(Ⅱ)は併算定になります。

※協力医療機関連携加算は、協力医療機関との間で入居者の同意を得て、当該入居者の情報を共有する会議を定期的に行っている場合、算定します。

※退去時情報提供加算は、医療機関へ退所する際に医療機関へ情報提供を行った場合、入所者1人につき1回算定します。

※新興感染症等施設療養費は、厚生労働大臣が定める感染症に感染した場合に診療・入院調整等を行う医療機関を確保し、かつ感染した入所者等に対し適切な感染症対策を行ったうえで、介護サービスを行った場合、1ヶ月に1回連続する5日を限度として算定します。

### ☆実費負担分(介護保険対象外のサービス内容)☆

食費(非課税)	朝食	昼食	夕食
その他費用(課税)	理美容代・日用品・コピー代・電話代・乾燥機利用 創作物の材料費・行事参加に係る費用は希望者に限り実費となります		

#### 【単位の金額換算の仕方】

- ①1日の単位数×1ヶ月の日数×10.14=A(小数点以下切り捨て)
- ②A÷100×90=B(小数点以下切り捨て)
- ③A-B=C

**Cが、皆様の利用料金になります。**



# 特定施設入居者生活介護費(2割負担)



## 《介護度別の費用》

介護度	1日の利用単位	1日の利用料金	1ヶ月の利用料金
要介護1	542単位	1,099円	32,976円
要介護2	609単位	1,235円	37,052円
要介護3	679単位	1,377円	41,311円
要介護4	744単位	1,509円	45,265円
要介護5	813単位	1,649円	49,463円

※ 料金は、入居日・退去日の両方を含みます。

※ 職員数が基準に満たない場合、一定の割合が減額されます。

※ 外泊日は、利用料金は発生致しません。(外泊日とは、0:00～翌日23:59迄施設を不在にした日です。)

※ 1ヶ月の利用料金は1ヶ月を30日として計算しています。

### ☆加算項目☆

個別機能訓練加算(Ⅰ)	12単位	25円	730円	
個別機能訓練加算(Ⅱ)	1ヶ月 20単位	1ヶ月単位のため 右記に表記	41円	
夜間看護体制加算(Ⅱ)	9単位	19円	548円	
科学的介護推進体制加算	1ヶ月 40単位	1ヶ月単位のため 右記に表記	81円	
協力医療機関連携加算(Ⅰ)	1ヶ月 100単位	1ヶ月単位のため 右記に表記	203円	
退院・退所時連携加算	30単位	61円	1,826円	
退去時情報提供加算	1回 250単位	1人1回のみ算定のため 右記に表記	507円	
看取り介護加算(Ⅰ)	1 死亡日以前31～45日	72単位	15日間算定した金額を 右記に表記	2,191円
	2 死亡日以前4日～30日	144単位	27日間算定した金額を 右記に表記	7,885円
	3 死亡日前日及び前々日	680単位	2日間算定した金額を 右記に表記	2,758円
	4 死亡日	1,280単位	1日間算定した金額を 右記に表記	2,596円
新興感染症等施設療養費	240単位	5日分算定した金額を 右記に表記	2,434円	
サービス提供体制強化加算(Ⅱ)	18単位	37円	1,095円	
介護職員等処遇改善加算(Ⅰ)	1ヶ月の所定総単位数(月合計単位数)×12.8%にて算出			

※個別機能訓練加算(Ⅰ)・(Ⅱ)は併算定になります。

※協力医療機関連携加算は、協力医療機関との間で入居者の同意を得て、当該入居者の情報を共有する会議を定期的に行っている場合、算定します。

※退院・退所時連携加算は、病院などを退院後直接当施設へ入居した場合、また、入居者が30日以上入院後退院し再入居した場合、入居日から30日間算定します。

※退去時情報提供加算は、医療機関へ退所する際に医療機関へ情報提供を行った場合、入所者1人につき1回算定します。

※新興感染症等施設療養費は、厚生労働大臣が定める感染症に感染した場合に診療・入院調整等を行う医療機関を確保し、かつ感染した入所者等に対し適切な感染症対策を行ったうえで、介護サービスを行った場合、1ヶ月に1回連続する5日を限度として算定します。

### ☆実費負担分(介護保険対象外のサービス内容)☆

食費(非課税)	朝食	昼食	夕食
その他費用(課税)	理美容代・日用品・コピー代・電話代・乾燥機利用 創作物の材料費・行事参加に係る費用は希望者に限り実費となります		

#### 【単位の金額換算の仕方】

①1日の単位数×1ヶ月の日数×10.14=A(小数点以下切り捨て)

②A÷100×80=B(小数点以下切り捨て)

③A-B=C

**Cが、皆様の利用料金になります。**



# 介護予防特定施設入居者生活介護費(2割負担)



## 《介護度別の費用》

介護度	1日の利用単位	1日の利用料金	1ヶ月の利用料金
要支援1	183単位	371円	11,134円
要支援2	313単位	635円	19,043円

※ 料金は、入居日・退去日の両方を含みます。

※ 職員数が基準に満たない場合、一定の割合が減額されます。

※ 外泊日は、利用料金は発生致しません。(外泊日とは、0:00～翌日23:59迄施設を不在にした日です。)

※ 1ヶ月の利用料金は1ヶ月を30日として計算しています。

### ☆加算項目☆

個別機能訓練加算(Ⅰ)	12単位	25円	730円
個別機能訓練加算(Ⅱ)	1ヶ月 20単位	1ヶ月単位のため 右記に表記	41円
科学的介護推進体制加算	1ヶ月 40単位	1ヶ月単位のため 右記に表記	81円
協力医療機関連携加算(Ⅰ)	1ヶ月 100単位	1ヶ月単位のため 右記に表記	203円
退去時情報提供加算	1回 250単位	1人1回のみ算定のため 右記に表記	507円
新興感染症等施設療養費	240単位	5日分算定した金額を 右記に表記	2,434円
サービス提供体制強化加算(Ⅱ)	18単位	37円	1,095円
介護職員等処遇改善加算(Ⅰ)	1ヶ月の所定総単位数(月合計単位数)×12.8%にて算出		

※個別機能訓練加算(Ⅰ)・(Ⅱ)は併算定になります。

※協力医療機関連携加算は、協力医療機関との間で入居者の同意を得て、当該入居者の情報を共有する会議を定期的開催している場合、算定します。

※退去時情報提供加算は、医療機関へ退所する際に医療機関へ情報提供を行った場合、入所者1人につき1回算定します。

※新興感染症等施設療養費は、厚生労働大臣が定める感染症に感染した場合に診療・入院調整等を行う医療機関を確保し、かつ感染した入所者等に対し適切な感染症対策を行ったうえで、介護サービスを行った場合に、1ヶ月に1回連続する5日を限度として算定します。

### ☆実費負担分(介護保険対象外のサービス内容)☆

食費(非課税)	朝食	昼食	夕食
その他費用(課税)	理美容代・日用品・コピー代・電話代・乾燥機利用 創作物の材料費・行事参加に係る費用は希望者に限り実費となります		

#### 【単位の金額換算の仕方】

①1日の単位数×1ヶ月の日数×10.14=A(小数点以下切り捨て)

②A÷100×80=B(小数点以下切り捨て)

③A-B=C

**Cが、皆様の利用料金になります。**





# 特定施設入居者生活介護費(3割負担)



## 《介護度別の費用》

介護度	1日の利用単位	1日の利用料金	1ヶ月の利用料金
要介護1	542単位	1,649円	49,463円
要介護2	609単位	1,853円	55,578円
要介護3	679単位	2,066円	61,966円
要介護4	744単位	2,264円	67,898円
要介護5	813単位	2,473円	74,195円

※ 料金は、入居日・退去日の両方を含みます。

※ 職員数が基準に満たない場合、一定の割合が減額されます。

※ 外泊日は、利用料金は発生致しません。(外泊日とは、0:00～翌日23:59迄施設を不在にした日です。)

※ 1ヶ月の利用料金は1ヶ月を30日として計算しています。

## ☆加算項目☆

個別機能訓練加算(Ⅰ)	12単位	37円	1,095円	
個別機能訓練加算(Ⅱ)	1ヶ月 20単位	1ヶ月単位のため 右記に表記	61円	
夜間看護体制加算(Ⅱ)	9単位	28円	822円	
科学的介護推進体制加算	1ヶ月 40単位	1ヶ月単位のため 右記に表記	122円	
協力医療機関連携加算(Ⅰ)	1ヶ月 100単位	1ヶ月単位のため 右記に表記	305円	
退院・退所時連携加算	30単位	92円	2,738円	
退去時情報提供加算	1回 250単位	1人1回のみ算定のため 右記に表記	761円	
看取り介護加算(Ⅰ)	1 死亡日以前31～45日	72単位	15日間算定した金額を 右記に表記	3,286円
	2 死亡日以前4日～30日	144単位	27日間算定した金額を 右記に表記	11,828円
	3 死亡日前日及び前々日	680単位	2日間算定した金額を 右記に表記	4,137円
	4 死亡日	1,280単位	1日間算定した金額を 右記に表記	3,894円
新興感染症等施設療養費	240単位	5日分算定した金額を 右記に表記	3,651円	
サービス提供体制強化加算(Ⅱ)	18単位	55円	1,643円	
介護職員等処遇改善加算(Ⅰ)	1ヶ月の所定総単位数(月合計単位数)×12.8%にて算出			

※個別機能訓練加算(Ⅰ)・(Ⅱ)は併算定になります。

※協力医療機関連携加算は、協力医療機関との間で入居者の同意を得て、当該入居者の情報を共有する会議を定期的に開催している場合、算定します。

※退院・退所時連携加算は、病院などを退院後直接当施設へ入居した場合、また、入居者が30日以上入院後退院し再入居した場合、入居日から30日間算定します。

※退去時情報提供加算は、医療機関へ退所する際に医療機関へ情報提供を行った場合、入所者1人につき1回算定します。

※新興感染症等施設療養費は、厚生労働大臣が定める感染症に感染した場合に診療・入院調整等を行う医療機関を確保し、かつ感染した入所者等に対し適切な感染症対策を行ったうえで、介護サービスを行った場合、1ヶ月に1回連続する5日を限度として算定します。

## ☆実費負担分(介護保険対象外のサービス内容)☆

食費(非課税)	朝食	昼食	夕食
その他費用(課税)	理美容代・日用品・コピー代・電話代・乾燥機利用 創作物の材料費・行事参加に係る費用は希望者に限り実費となります		

### 【単位の金額換算の仕方】

①1日の単位数×1ヶ月の日数×10.14=A(小数点以下切り捨て)

②A÷100×70=B(小数点以下切り捨て)

③A-B=C

**Cが、皆様の利用料金になります。**



# 介護予防特定施設入居者生活介護費(3割負担)



## 《介護度別の費用》

介護度	1日の利用単位	1日の利用料金	1ヶ月の利用料金
要支援1	183単位	557円	16,701円
要支援2	313単位	952円	28,565円

※ 料金は、入居日・退去日の両方を含みます。

※ 職員数が基準に満たない場合、一定の割合が減額されます。

※ 外泊日は、利用料金は発生致しません。(外泊日とは、0:00～翌日23:59迄施設を不在にした日です。)

※ 1ヶ月の利用料金は1ヶ月を30日として計算しています。

### ☆加算項目☆

個別機能訓練加算(Ⅰ)	12単位	37円	1,095円
個別機能訓練加算(Ⅱ)	1ヶ月 20単位	1ヶ月単位のため 右記に表記	61円
科学的介護推進体制加算	1ヶ月 40単位	1ヶ月単位のため 右記に表記	122円
協力医療機関連携加算(Ⅰ)	1ヶ月 100単位	1ヶ月単位のため 右記に表記	305円
退去時情報提供加算	1回 250単位	1人1回のみ算定のため 右記に表記	507円
新興感染症等施設療養費	240単位	5日分算定した金額を 右記に表記	3,651円
サービス提供体制強化加算(Ⅱ)	18単位	55円	1,643円
介護職員等処遇改善加算(Ⅰ)	1ヶ月の所定総単位数(月合計単位数)×12.8%にて算出		

※個別機能訓練加算(Ⅰ)・(Ⅱ)は併算定になります。

※協力医療機関連携加算は、協力医療機関との間で入居者の同意を得て、当該入居者の情報を共有する会議を定期的開催している場合、算定します。

※退去時情報提供加算は、医療機関へ退所する際に医療機関へ情報提供を行った場合、入所者1人につき1回算定します。

※新興感染症等施設療養費は、厚生労働大臣が定める感染症に感染した場合に診療・入院調整等を行う医療機関を確保し、かつ感染した入所者等に対し適切な感染症対策を行ったうえで、介護サービスを行った場合に、1ヶ月に1回連続する5日を限度として算定します。

### ☆実費負担分(介護保険対象外のサービス内容)☆

食費(非課税)	朝食	昼食	夕食
その他費用(課税)	理美容代・日用品・コピー代・電話代・乾燥機利用 創作物の材料費・行事参加に係る費用は希望者に限り実費となります		

#### 【単位の金額換算の仕方】

①1日の単位数×1ヶ月の日数×10.14=A(小数点以下切り捨て)

②A÷100×70=B(小数点以下切り捨て)

③A-B=C

Cが、皆様の利用料金になります。



## 短期利用(ショートステイ)特定施設入居者生活介護費(1割負担)



### 《介護度別の費用》

介護度	1日の利用単位	1日の利用料金	1ヶ月の利用料金
要介護1	542単位	550円	16,488円
要介護2	609単位	618円	18,526円
要介護3	679単位	689円	20,656円
要介護4	744単位	755円	22,633円
要介護5	813単位	825円	24,732円

※ 料金は、入居日・退去日の両方を含みます。

※ 職員数が基準に満たない場合、一定の割合が減額されます。

※ 1ヶ月の利用料金は1ヶ月を30日として計算しています。

#### ☆加算項目☆

夜間看護体制加算(Ⅱ)	9単位	10円	274円
サービス提供体制強化加算(Ⅱ)	18単位	19円	548円
介護職員等処遇改善加算(Ⅰ)	1ヶ月の所定総単位数(月合計単位数)×12.8%にて算出		

#### ☆実費負担分(介護保険対象外のサービス内容)☆

宿泊費 1泊(非課税)※水光熱費込	エスペランス37 2,000円 / ネオエスペランス 1,500円		
食費(非課税)	朝食	昼食	夕食
その他費用(課税)	理美容代・日用品・コピー代・電話代・乾燥機利用 創作物の材料費・行事参加に係る費用は希望者に限り実費となります		

#### 【単位の金額換算の仕方】

- ①1日の単位数×1ヶ月の日数×10.14=A(小数点以下切り捨て)
- ②A÷100×90=B(小数点以下切り捨て)
- ③A-B=C

**Cが、皆様の利用料金になります。**



短期利用(ショートステイ)特定施設入居者生活介護費(2割負担)

《介護度別の費用》

介護度	1日の利用単位	1日の利用料金	1ヶ月の利用料金
要介護1	542単位	1,099円	32,976円
要介護2	609単位	1,235円	37,052円
要介護3	679単位	1,377円	41,311円
要介護4	744単位	1,509円	45,265円
要介護5	813単位	1,649円	49,463円

※ 料金は、入居日・退去日の両方を含みます。

※ 職員数が基準に満たない場合、一定の割合が減額されます。

※ 1ヶ月の利用料金は1ヶ月を30日として計算しています。

☆加算項目☆

夜間看護体制加算(Ⅱ)	9単位	19円	548円
サービス提供体制強化加算(Ⅱ)	18単位	37円	1,095円
介護職員等処遇改善加算(Ⅰ)	1ヶ月の所定総単位数(月合計単位数)×12.8%にて算出		

☆実費負担分(介護保険対象外のサービス内容)☆

宿泊費 1泊(非課税)※水光熱費込	エスペランス37 2,000円 / ネオエスペランス 1,500円		
食費(非課税)	朝食	昼食	夕食
その他費用(課税)	理美容代・日用品・コピー代・電話代・乾燥機利用 創作物の材料費・行事参加に係る費用は希望者に限り実費となります		

【単位の金額換算の仕方】

- ①1日の単位数×1ヶ月の日数×10.14=A(小数点以下切り捨て)
- ②A÷100×80=B(小数点以下切り捨て)
- ③A-B=C

Cが、皆様の利用料金になります。



## 短期利用(ショートステイ)特定施設入居者生活介護費(3割負担)



### 《介護度別の費用》

介護度	1日の利用単位	1日の利用料金	1ヶ月の利用料金
要介護1	542単位	1,649円	49,463円
要介護2	609単位	1,853円	55,578円
要介護3	679単位	2,066円	61,966円
要介護4	744単位	2,264円	67,898円
要介護5	813単位	2,473円	74,195円

※ 料金は、入居日・退去日の両方を含みます。

※ 職員数が基準に満たない場合、一定の割合が減額されます。

※ 1ヶ月の利用料金は1ヶ月を30日として計算しています。

### ☆加算項目☆

夜間看護体制加算(Ⅱ)	9単位	28円	822円
サービス提供体制強化加算(Ⅱ)	18単位	55円	1,643円
介護職員等処遇改善加算(Ⅰ)	1ヶ月の所定総単位数(月合計単位数)×12.8%にて算出		

### ☆実費負担分(介護保険対象外のサービス内容)☆

宿泊費 1泊(非課税)※水光熱費込	エスペランス37 2,000円 / ネオエスペランス 1,500円		
食費(非課税)	朝食	昼食	夕食
その他費用(課税)	理美容代・日用品・コピー代・電話代・乾燥機利用 創作物の材料費・行事参加に係る費用は希望者に限り実費となります		

### 【単位の金額換算の仕方】

- ①1日の単位数×1ヶ月の日数×10.14=A(小数点以下切り捨て)
- ②A÷100×70=B(小数点以下切り捨て)
- ③A-B=C

**Cが、皆様の利用料金になります。**



## ●介護保険サービス



サービス内容		料金
巡回	利用者の状況の必要に応じ、見回りと居室訪問とを行います	介護報酬の告示上の額
食事の介助	栄養士が献立をたて、食事の提供をします (但し、食事料金は給付対象外です) 食事は出来るだけ食堂でとっていただけるよう配慮します	
排泄介助	利用者の状況に応じた適切な排泄の介助、排泄の自立に向けた援助 オムツを使用する方に対してはこまめに交換します	
入浴介助サービス	週3回までの入浴又は清拭を行います	
家事の援助	居室内の清掃・洗濯を行います	
着替え等の介助	寝たきりを防止する為、できる限り離床に配慮、毎朝夕の着替えを行うように配慮します	
機能訓練	機能訓練指導員により、心身等の状況に応じて日常生活を送る為に必要な機能の回復、及び機能低下を防止する訓練を実施します	
相談及び援助	生活相談員による各種相談援助をします	
外出介助サービス	週2回までの施設行事企画やサービス計画等に沿った外出に付き添います	
買物代行サービス	週1回	
通院同行サービス	協力医療機関への受診時の通院同行介助及び、お薬受取サービス	
レクリエーション行事	施設行事企画に沿ったレクリエーション行事を企画、提供します	
行政手続きの代行	介護保険サービスに関する申請、請求代行等	



## ●介護保険を利用される方

### 《実費負担分》



サービス内容		ご利用料金	
通院同行サービス	・協力医療機関以外の医療機関への受診時の通院同行介助、お薬受取りサービス	1回	税込880円
送迎介助サービス	・協力医療機関外への通院の際、送迎介助のみ希望された場合 ・金融機関等への送迎介助を希望された場合 ・冠婚葬祭、映画、音楽鑑賞や理美容、お見舞い、親族や知人宅訪問などの送迎介助サービス	札幌市内一律 1回(片道)	税込440円
外出介助サービス	・週3回以上の外出介助を希望された場合 ・行政や金融機関等への同行を希望された場合	1回	税込880円
入浴介助サービス	・週4回目から	1回	税込550円
買物代行サービス	・週2回以上の買物代行サービス	1回	税込275円
レク活動材料費	・創作、趣味活動に伴う原材料費		実費
各種手続き提出サービス	・介護保険サービス関係以外の市・区役所にて書類請求申請(住民票、印鑑証明等)交付に必要な手続きの提出サービス (場合により、士業者へ委託することあり)	1回	税込880円
理美容サービス	・理美容出張サービスをご利用できます		実費
コピー・FAX代	・1枚10円をご利用できます ご希望の際は受付にお声がけ下さい	1枚	10円

### 《ランドリー利用料金表》



洗濯機使用料	1回 / 100円
乾燥機使用料	30分 / 100円

## ●介護保険を利用されない方

### 《実費負担分》

サービス内容		ご利用料金	
送迎介助	専用車両による外出・通院等の送迎	札幌市内一律 1回(片道)	税込440円
アクティビティサービス	午前の施設内外での集団レク、機能訓練	1回	税込275円
	午後の施設内外での個別レク、機能訓練	1回	税込275円
外出介助 (付き添い)	地域行事や冠婚葬祭、ショッピング、散歩、理美容等の目的地までの移動介助	1回	税込880円
食事提供	栄養士の献立による食事を提供します	別途料金表の金額	
食事介助	配膳、姿勢確保、摂取介助、水分補給等	1回	税込550円
入浴介助	部分浴、全身浴の介助。後の片付け等	1回	税込550円
清拭	清潔保持のための身体拭き、洗浄等	1回	税込550円
排泄介助	トイレ介助、おむつ交換、失禁対応等	1回	税込550円
移動、移乗介助	住宅内でのベッドサイド移乗介助等	1回	税込550円
通院同行 (付き添い)	受診の目的で病院までの移動介助、院内介助、院内待機、薬受取り等	1回	税込880円
入院中のお世話	家族に代わり買出しや着替えの手配等	1回	税込550円
掃除、洗濯	住宅内の一般的清掃(片付け、掃除機、ゴミ出し等)及び衣類洗濯	1回	税込550円
買物代行	食料品や衣類等の買物代行	1回	税込275円
レク活動材料費	創作、趣味活動に伴う原材料費	実費	
各種手続き 提出サービス	介護保険サービス関係以外の市・区役所にて書類請求申請(住民票、印鑑証明等)交付に必要な手続きの提出サービス(場合により、土業者へ委託することあり)	1回	税込880円
理美容サービス	理美容出張サービスのご利用	実費	
コピー・FAX代	・1枚10円でご利用できます ご希望の際は受付にお声がけ下さい	1枚	10円

### 《ランドリー利用料金表》

洗濯機使用料	1回 / 100円
乾燥機使用料	30分 / 100円





# 食事料金表



\*ご希望によりコース料金(1日1食コース・2食コース・3食コース)か1食毎のお申込が可能です。

## ☆コース利用料金☆



### ・3食コース(月30日計算)

コース名	1ヶ月の利用料金	1日の利用料金
3食コース	49,500円	1,650円

### ・2食コース(月30日計算)

コース名	1ヶ月の利用料金	1日の利用料金
朝・昼コース	34,800円	1,160円
朝・タコース	31,200円	1,040円
昼・タコース	39,000円	1,300円

### ・1食コース(月30日計算)

コース名	1ヶ月の利用料金	1日の利用料金
朝のみ	13,500円	450円
昼のみ	21,300円	710円
夕のみ	17,700円	590円

\*お支払方法は月末締めで翌月のご請求になります。

\*欠食した場合は、1食あたり270円として請求額より引かせて頂きます。

(欠食のお申し出は3食前までに受付へお申し出下さい。)

## ☆1食の料金☆

～お客様・ご家族が来られたときなどに便利です～

1食ごとの価格	
朝食代	500円
昼食代	770円
夕食代	660円



\*受付にてお申込願います。

※ 季節行事食などのイベント食は別途料金を頂戴いたします。



# 株式会社ノース・フィール 特定施設入居者生活介護ネオ ご利用のしおり



心を支える心があります

〒007-0837 札幌市東区北37条東28丁目6-10  
電話011-789-7300 FAX011-789-7400 ★24時間対応★  
ホームページ <https://www.north-feel.jp/> ★ネオ日記更新中★



## はじめに

ようこそ特定施設ネオにお越しくございました。安心とやすらぎのある時間を過ごして頂きたいと思ひ、簡単ではありますが当施設の生活の様子を説明させていただきます。そして、皆様が少しでも快適に生活出来るようになれば幸いです。またご不明な点がございましたら職員にお気軽にお尋ね下さい。

基本的に皆様それぞれの生活ペースを第一に考えております。介助が必要な方におきましては、個別の介護計画に基づいて自立支援の視点に立ち、ご生活をサポートさせていただきます。

## 混合型特定施設ネオとは？

有料老人ホーム・ケアハウス等で一定の人員配置等を行ったもの、入居者が介護を希望され、個別介護計画に基づき介護を提供した場合には、「特定施設」として介護保険給付の対象となる。要介護者のみ入居可能なのが「介護専用型」特定施設、要介護者ではない方も入居可能で、入居後に要介護者になることもあるのが「混合型」特定施設です。

## ご入居（ご利用）基準

- ・概ね 65 歳以上で有る事
- ・感染症がないこと
- ・自傷、他害行為がないこと
- ・常時医療行為の必要がないこと

支援体制一覧（抜粋） ※○印は要相談

認知症・徘徊 ◎	寝たきり ◎	車椅子 ◎	胃ろう ◎	インスリン ◎	人工透析 ◎医療機関にて	尿カテーテル ◎	在宅酸素 ◎
内服管理 ◎	医療処置 ○要 Dr 指示	点滴対応 ○要 Dr 指示	緊急対応 ◎	通院送迎同行 ◎	安否確認 ◎	ナースコール ◎	建物レク ◎
外出外泊 ◎	家族宿泊 ◎	治療食 ◎各種可能	自炊 ◎	金銭管理 原則本人管理	生活保護 ○	住所変更 不要	

## おおまかな 1 日の流れ

- 起床 起床時間は自由となっております。
- 朝食 7時30分からとなっております。
- 午前 レク活動（毎日実施）入浴介助 通院支援 掃除洗濯等家事援助
- 昼食 11時30分からとなっております。
- 午後 レク活動 入浴介助 通院支援 掃除洗濯等家事援助  
歌体操や棒体操を行ったり、リハビリ・レクリエーションを行います。  
メニュー以外にも様々なプログラムがございます。
- 夕食 17時からとなっております。
- 就寝 就寝時間は自由となっており、夜間も職員が常駐しています。  
起床や就寝の際、着替えや洗面等介助が必要な方は職員がお手伝いをさせていただきます。



## <施設職員>

介護支援専門員、相談員、看護師、介護職員、機能訓練員、事務員、栄養士、調理師、清掃スタッフ等が勤務しています。

介護スタッフは24時間365日、看護師は365日常駐、一つのスタッフルームにて声掛け、連携を取り合い支援に取り組んでいます。

当施設は各種医療行為提供や夜間等の緊急体制も確立しています。

具合の悪いとき等は遠慮されずにお早めにお申し出ください。

自宅に呼び出しボタンが設置されていますのでご利用ください。

館内に自動血圧計等もご用意しております。



## <食事について>

3食コースから朝のみ昼のみ等の単食コース等各種対応が可能です。

食事形態（粥、きざみ等）や制限の必要な食事も提供可能です。

お薬等の関係上食べられないものやアレルギーがございましたらお申し出ください。

エスぺランス側1階で調理し2か所の食堂でご用意しています。

自宅へ持ち帰って食べられるのも可能ですが、原則的には食堂でお召し上がりくださいませ。体調不良時は配下膳いたします。

衛生管理上、不在時等の食事とりおきは開始時間から2時間までとなっておりますのでご了承ください。季節の料理、選択メニューや行事食

外食行事もごさいます。是非ご利用くださいませ。

もちろん自宅での調理も可能です。欠食は3食前まで職員にお申し出下さい。



## <短期入所（ショートステイ）について>

「お試し入居をしてみたい」「旅行や冠婚葬祭で一時的に自宅をあけたい」  
「介護負担軽減の為に短期間対応して欲しい」等

要介護1～5の方々を対象に短期の入所に対応しております。

完全個室、夫婦同室、キッチン完備自炊可能、大浴場、リハビリ室完備にて  
在宅ケアマネージャーさん、ご家族様と連携を取り、  
リーズナブルな宿泊費の設定にて施設サービスと同様の包括支援をさせていただきます。  
原則即日対応、地域の皆様に好評を頂いております。

## <お薬のお預かりについて>

ご希望のご利用者様にはお薬をお預かりし適時適切な内服支援をする事が出来ます。  
当施設の看護師と薬局・医療機関と連携を取り合い定期薬はもちろんの事、  
他科にまたがる処方や発熱時・血圧上昇時等の頓用のお薬にも対応することが出来ます。  
非常に好評を頂いております。



## <入浴について>

ネオエスペランス大浴場（職員介助入浴、機械浴設備有り）

	月	水	金
午前	女性	女性	女性
午後	男性	男性	男性

大浴場開放一般浴（職員不在）

月	水	金
16:00～ 男性	16:00～ 男性	16:00～ 男性
17:45～ 女性	17:45～ 女性	17:45～ 女性

浴室にはタオル、石鹸類もご用意しておりますが、  
衛生上、感染防止上、各自タオル類をご持参される事をお勧め致します。  
尚、ご自宅での介助入浴も可能です。





## <お掃除等家事援助について>

室内の掃除・洗濯などの家事や荷物の移動など個別介護計画に基づき職員が援助いたします。

洗剤、お掃除道具、蛍光灯等の各種消耗品は各自でご用意願います。

(必要物品例)

- ・掃除機 ・バケツ (トイレ用、拭き掃除用) ・ぞうきん ・トイレブラシ
- ・トイレ、掃除洗剤 ・台所、洗面台用スポンジ 等

尚、窓拭きですが内窓及びベランダの有る外窓については職員対応可能ですが、ベランダの無い外窓については専門業者をご紹介します。(要別料金)

ご自宅に洗濯機のない方はネオ側 1 階にコインランドリー・乾燥機を設置しています。ご利用ください。

## <外出等同行・通院等送迎援助について>

通院、買い物等の外出等の同行援助につきましては、車輛等の都合もごさいますのでお早めにお申し込み下さいませ。

通院の送迎システムは専門ドライバー対応により非常に好評を頂いており、もちろん、車椅子対応の車輛もごさいます。

尚、館内にはタクシー会社直通の車輛オーダー専用電話もご用意しております。



## <外出・外泊・宿泊>

外出泊時は出発時に職員にお知らせください。

お手数ですが、外泊時は外泊届けの提出をお願いいたします。

ご家族様がお泊りになられても全く問題ございません。

事前にお伝え頂ければお食事もご用意できます。





## <レクリエーション・趣味活動・行事>

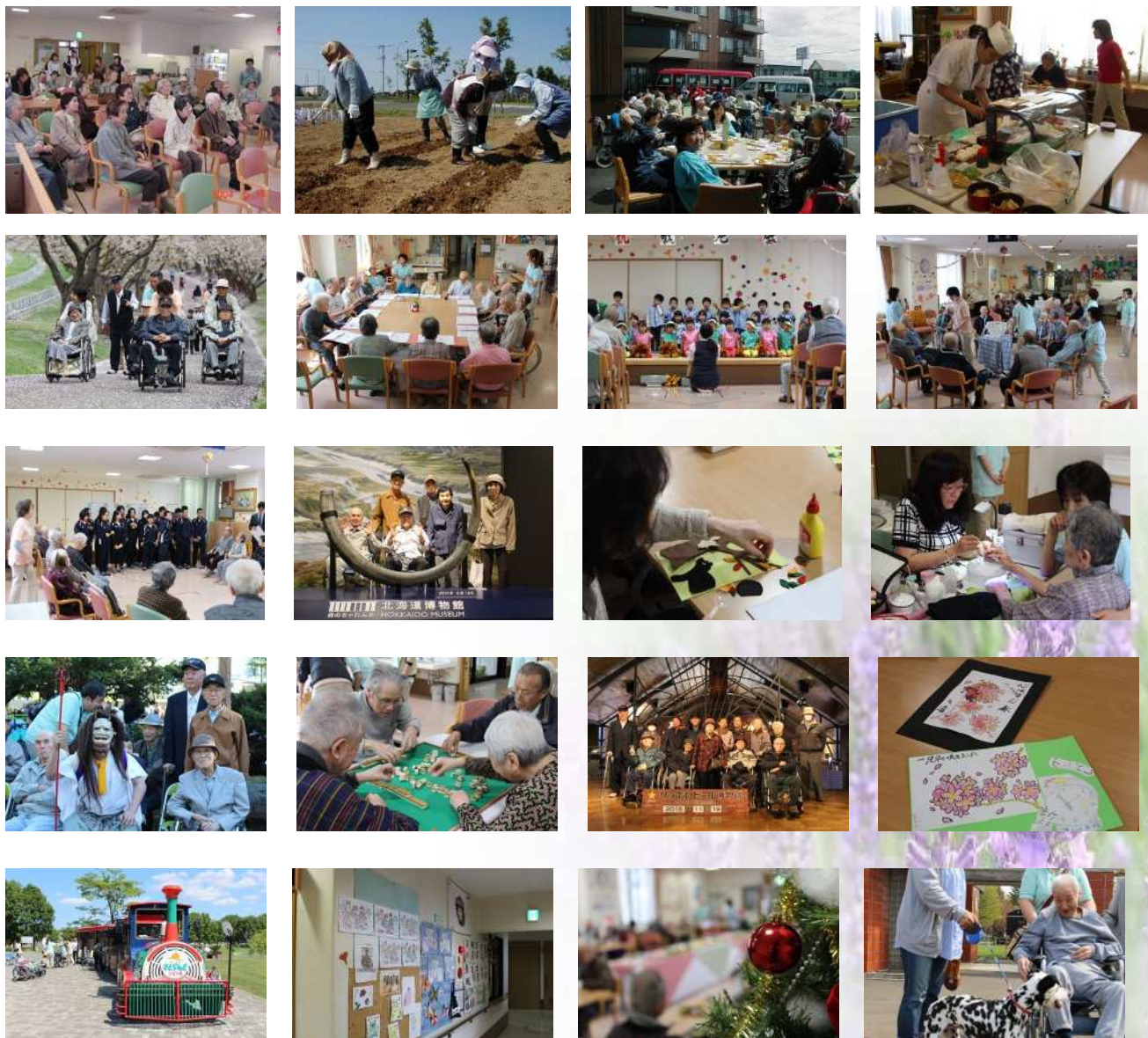
毎日様々な体操・ゲーム・趣味の活動をおこなっています。

月間行事予定表を月末に投函配布させていただきます。

様々なメニューをご用意させて頂いております。ぜひ、ご参加ください。

### 過去の一例

- ・ 買い物ツアー・昼食外出・夕食外出・散歩外出・紅葉ツアー・夏祭り
- ・ 花見ツアー・温泉ツアー・野球観戦・不在者投票ツアー・絵手紙倶楽部
- ・ 歌の会・書道倶楽部・園芸倶楽部・美術の会 等々





## <リハビリテーションについて>

機能訓練員が中心となり各種機能の維持向上を目標に行っております。  
集団体操からリハビリ機能訓練室による個人リハビリまで幅広く対応。  
リハビリ内容は無理をせずになるべく少しでも継続出来るようなプログラムを  
作成して行っております。



## <非常用設備と各種取り組みについて>

いつ起こるか解らない非常災害。ネオでは全館に熱・煙感知器及び  
スプリンクラーを設置しております。スタッフルームには受信機本体と  
自動通報装置を設置しております。そして年2回の機器点検、  
日中及び夜間を想定した避難訓練を行っております。  
尚、振込み詐欺や不審な来訪者等にも対応して行かなければいけません。  
電気錠や録画機能付き安心カメラで館内及びご利用者様の安全確保に努めています。



## <救急等の対応について>

体調不良等の救急対応、当施設では掛かり付け医の把握、  
毎月の様子を主治医の先生に書面で報告させて頂いたりと  
ご利用者様それぞれの救急発生時の流れを準備しております。  
全職員が救急救命講習の受講を終えており、発生日時場所状況にもよりますが  
適切な処置からの救急搬送、随時のご家族様連絡を踏まえ早期対応、早期治療、  
早期退院を目指してまいります。



## <理美容>

毎月2回、理容師美容師の訪問があり、一階大浴場で行っています。  
来訪予定日は月間予定及びエレベーター内に掲示致します。  
ご希望の場合はお申し出ください。

カット（お顔部分剃り込） 2,750 円  
ベットカット 3,300 円  
カラー単品 6,600 円  
パーマ（カット込） 7,700 円

カット（全体お顔のお手入れ） 3,300 円  
全体お顔のお手入れ単品 2,200 円  
カラー（カット・シャンプー込） 7,700 円  
パーマ+カラー（カット込） 12,650 円



## <ゴミ収集>

館内見取り図をご確認いただき、建物西側ゴミ庫への投棄をお願い致します。  
（ゴミ回収曜日に関係なく対応可能です）  
自身での対応が困難な時、ベッド等大型ごみの廃棄は職員にお声掛け下さいませ。  
なお、家事援助等の訪問時に職員が持ち帰ります。



## <買い物等について>

隔週火曜日は買い物代行を致しております。是非ご利用下さい。  
不定期ではございますがトドックの訪問販売もございます。  
詳細は月間行事予定表を確認下さいませ。  
館内には飲料水の自動販売機も設置しております。





## <郵便物やお荷物のお預かりについて>

郵便物や新聞は各自 1 階の郵便受けに配達されます。  
郵便物の転送や定期的な確認も対応可能です。必要な時はお声掛け下さい。  
投函に関しては 2 箇所の受付に簡易ポストを設置しています。  
切手・ハガキも受付で購入することができ、郵便局職員も定期的に来訪しています。  
ご用の際はお申し付け下さい。 不在時の荷物の代理受領も可能です。



## <往診・訪問診療>

協力医療機関により内科、皮膚科、歯科等各種の訪問診療対応医療機関があります。  
ご希望の場合はご相談ください。

## <その他>

◎24 時間 365 日玄関の出入りは可能ですが、安全管理上全ての玄関は  
20:00~5:00 まで施錠させて頂いています。  
この間の開錠はご遠慮なく職員にお申し付けください。  
電話でも対応いたします。

◎お手数ですが確認の為月に一度、各種保険証を受付までご提出してください。

◎各種掲示物は各館 1 階玄関横にありますのでご確認ください。

◎障がい者、福祉用具、高額医療介護、おむつ等の給付、成年後見制度等  
各種保健福祉制度の相談や手続きの代行もおこなっております。  
お電話でも結構です。お気軽にご相談下さい。

電話 789-7300





# <ギャラリー>



敬老会



おでんバイキング



カンファレンスシート



6階からの眺望



地域活動



静養室



幼稚園来訪



感染予防空気清浄器



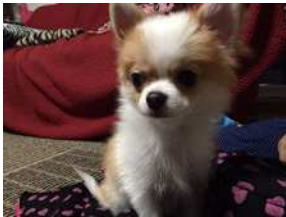
創作活動



ご利用者様による園芸活動



外出のひとこま



東側より



丘珠獅子舞



看護・医療相談



イベント食



近隣中学校課外授業



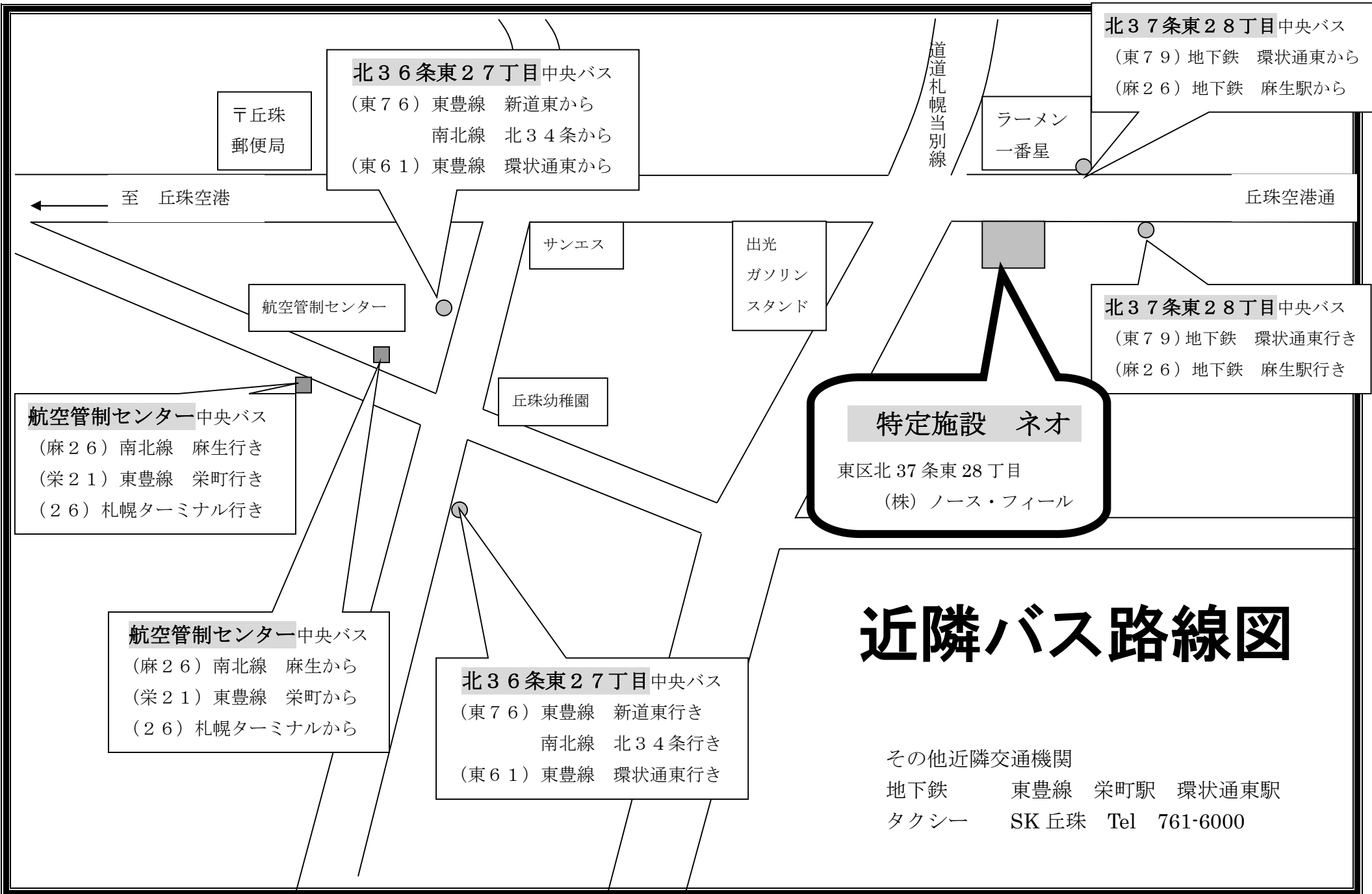
車椅子用体重計



集団体操







**北37条東28丁目中央バス**  
 (東79) 地下鉄 環状通東から  
 (麻26) 地下鉄 麻生駅から

**北36条東27丁目中央バス**  
 (東76) 東豊線 新道東から  
 南北線 北34条から  
 (東61) 東豊線 環状通東から

丘珠郵便局

ラーメン  
一番星

← 至 丘珠空港

丘珠空港通

サンエス

出光  
ガソリン  
スタンド

航空管制センター

**北37条東28丁目中央バス**  
 (東79) 地下鉄 環状通東行き  
 (麻26) 地下鉄 麻生駅行き

**特定施設 ネオ**  
 東区北37条東28丁目  
 (株) ノース・フィール

**航空管制センター中央バス**  
 (麻26) 南北線 麻生行き  
 (栄21) 東豊線 栄町行き  
 (26) 札幌ターミナル行き

丘珠幼稚園

**航空管制センター中央バス**  
 (麻26) 南北線 麻生から  
 (栄21) 東豊線 栄町から  
 (26) 札幌ターミナルから

**北36条東27丁目中央バス**  
 (東76) 東豊線 新道東行き  
 南北線 北34条行き  
 (東61) 東豊線 環状通東行き

# 近隣バス路線図

その他近隣交通機関  
 地下鉄 東豊線 栄町駅 環状通東駅  
 タクシー SK 丘珠 Tel 761-6000



### ★協力医療機関

- ◇医療法人とこはる 東栄内科クリニック（内科系往診有）
- ◇医療法人社団廣仁会 札幌皮膚科クリニック（往診有）
- ◇医療法人社団 空港通り歯科
- ◇医療法人 みきファミリークリニック（内科系往診有）
- ◇医療法人社団 道都病院（入院設備有）☆24時間対応☆
- ◇医療法人社団 平澤内科呼吸器科クリニック
- ◇医療法人イコロ庵 さかえまち西診療所
- ◇医療法人社団 棕櫚の会 ホサナファミリークリニック

### ★近隣医療機関

- ◇勤医協10条クリニック（内科系）
- ◇東徳洲会病院（総合病院） ☆24時間対応☆
- ◇勤医協中央病院（総合病院） ☆24時間対応☆
- ◇札幌病院（内科系）
- ◇東苗穂病院（内科系）
- ◇禎心会病院（脳外科）
- ◇モエレ外科（外科）
- ◇クラーク病院（整形外科）
- ◇つどーむ前佐々木歯科

### ★近隣店

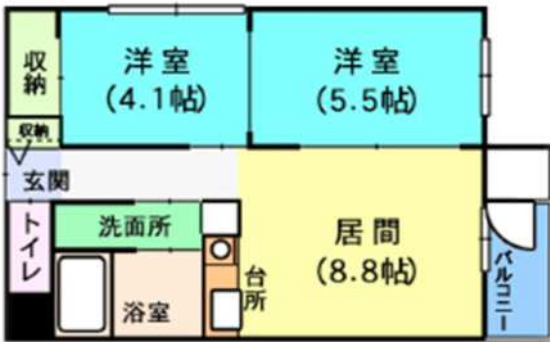
- ◇トライアル伏古店（ATM有）
- ◇イオン栄町店（ATM有）
- ◇生協新道店
- ◇スーパーアークス東苗穂店
- ◇ファミリーマート
- ◇ローソン

### ★近隣施設

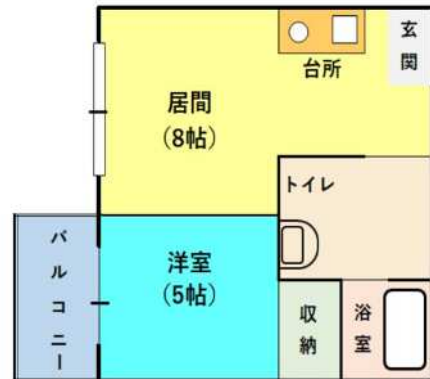
- ◇つどーむ（フィットネス、パークゴルフ等）
- ◇伏古地区センター（サークル、図書館等）
- ◇丘珠会館（サークル等）
- ◇さとらんど
- ◇モエレ沼公園
- ◇丘珠郵便局
- ◇丘珠神社
- ◇錦公園

<間取り図>

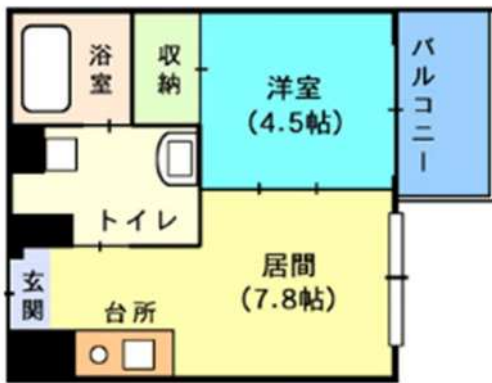
エスペランス 37 (39.99 m<sup>2</sup>)



ネオエスペランス A タイプ (30.81 m<sup>2</sup>)



ネオエスペランス B タイプ (29.1 m<sup>2</sup>)



ネオエスペランス C タイプ (33.28 m<sup>2</sup>)



ネオエスペランス D タイプ (34.94 m<sup>2</sup>)



ネオエスペランス E タイプ (48.85 m<sup>2</sup>)









# 株式会社ノース・フィール

## 【本社】

札幌市北区北 15 条西 4 丁目 2 番 16 号  
NRK 札幌ビル 2 階  
電話 011-700-1165 FAX011-700-1166

## 【特定施設入居者生活介護ネオ】

(サービス付き高齢者向け賃貸住宅・特定施設入居者生活介護)  
札幌市東区北 37 条東 28 丁目 6 番 10  
電話 011-789-7300 FAX011-789-7400

## 【高齢者複合施設ら・すれ】

(住宅型有料老人ホーム・看護小規模多機能型居宅介護・小規模多機能型居宅介護)  
札幌市北区屯田 11 条 3 丁目 7 番 20  
電話 011-776-1165 FAX011-700-7306



心を支える心があります

